

Ohjeita veneilijöille

Nord Stream – Itämeren kaasuputken rakentaminen

> Nord Stream on 1 220 kilometriä pitkä maakaasuputki, joka kulkee Viipurin lähistöltä Venäjällä Itämeren halki Saksan pohjoisrannikolle. Putki kulkee Suomen talusvyöhykkeellä keskisellä Suomenlahdella, keskimäärin n. 30 kilometrin päässä Suomen rantaviivasta ja lähimmillään 21 kilometrin päässä rannikolta ja suurimmista saarista. Nord Stream käsittää kaksi lähes rinnakkaista putkilinjaa; ensimmäisen rakentaminen alkoi huhtikuussa 2010 ja se valmistuu vuonna 2011. Toinen putkilinja valmistuu vuonna 2012.

Ensimmäisen putkilinjan asennus 2010/2011 – rakennusaikataulu >



* KP = Kilometrikohta

Ensimmäisen Nord Stream -putkilinjan rakentaminen ja siihen liittyvät aktiviteetit ajoittuvat Suomenlahdella kesään ja syksyyn 2010. Nord Stream AG noudattaa systemaattisia turvallisuustoimenpiteitä eri rakentamiseen liittyvien toimenpiteiden aikana. Haluamme varmistaa turvallisen merenkulun rakennustöiden läheisyydessä sekä ohi kulkevan liikenteen että rakentamiseen liittyvän henkilöstön osalta. Kaikki Suomen talusvyöhykkeellä noudatettavat turvatoimenpiteet on suunniteltu yhteistyössä Liikenneviraston kanssa.

Rakentamisen ja sitä valmistelevien toimien ajaksi tietyille merialueille asetetaan **säteeltään 500 m – 3000 m olevia turva-alueita**, jotka ovat suljettuja muulta meriliikenteeltä. Kaikista aktiviteeteista tiedotetaan säännöllisesti reaaliajassa merenkulun keskeisillä tiedotuskanavilla (**Tiedonantoja merenkulkijoille, NAVTEX, vhf-radio**). Ammusten raivaukseen liittyvät viranomaistiedotteet löytyvät **YLE:n teksti-TV:n sivulta 866**. Myös **Radio Suomi** lukee viranomaistiedotteet.

Ajantasaista tietoa löytyy myös veneily sivustoilta www.veneretki.fi, www.veneily.fi sekä Rajavartiolaitoksen verkkosivuilta www.raja.fi. Putkilinjan reitti on myös merkitty merikarttoihin.

Tilapäisiä navigointirajoituksia Suomenlahdella

Nord Stream -kaasuputkea rakennetaan keskisellä Suomenlahdella, eikä rakentamisella ole merkittäviä vaikutuksia esim. saaristomeren alueella. Rakentamiseen liittyy kolme osa-alueita, jotka merenkulkijoiden tulee ottaa huomioon:

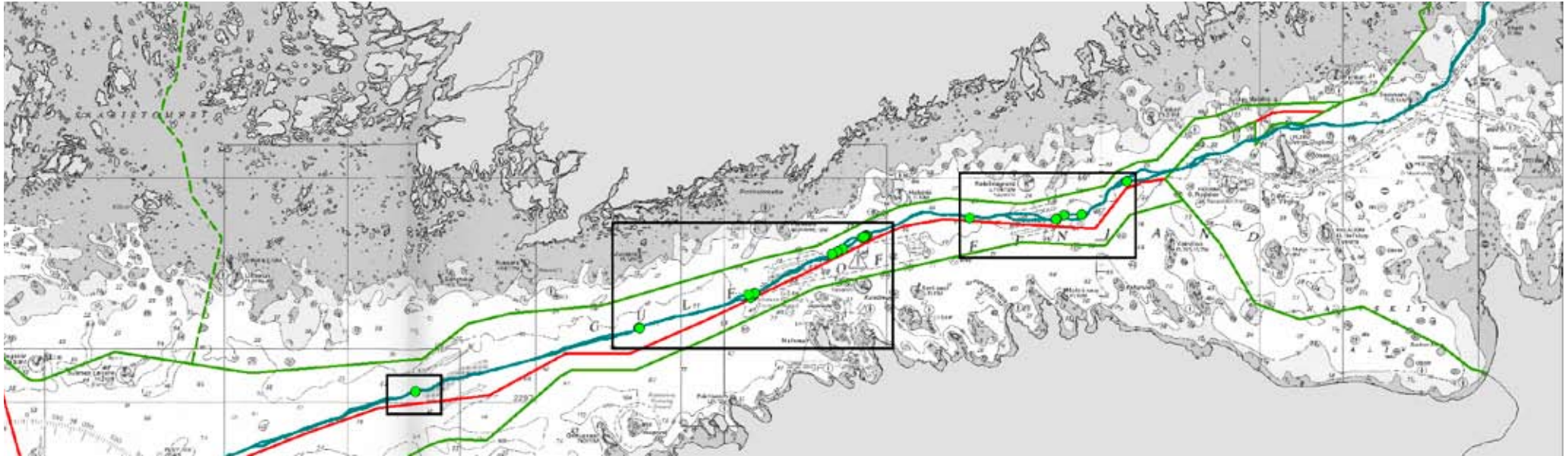
- 1** Kiviaineksen täsmäsijoitus – ennen putken asennusta ja sen jälkeen merenpohjaan lasketaan määriteltymiin kohtiin soraa putkilinjaa tukemaan. Kaapeliristeysten kohdille asennetaan betonipatjoja.
- 2** Ammusten raivaus – putken reitiltä raivataan sodanaikaisia miinoja ennen putken asennusta.
- 3** Putken asennus merenpohjaan.

Nämä toimenpiteet aiheuttavat turvallisuussyistä tilapäisiä navigointirajoituksia Suomenlahdella.

1 Soran ja tukirakenteiden täsmäsijoitus merenpohjaan

Selite:

- Putkilinjan reitti
- Aluevesiraja
- Talousvyöhykkeen raja
- - - Ahvenanmaan raja
- Kiviaineksen sijoituskohta



Toimenpiteet

Suomenlahdella ja pohjoisella Itämerellä merenpohja on useassa kohtaa epätasainen. Tällöin putkelle tehdään vakaa alusta ja sitä tuetaan paikoitellen kasaamalla pohjaan kiviainesta (karkeaa soraa). Kaasuputki risteää myös useiden merikaapeleiden kanssa; myös näille kohdille asennetaan tukirakenteita (betonipatjat) merenpohjaan.

Sora kuljetetaan kivitukikohteeseen ja lasketaan tarkasti määriteltyihin kohtiin merenpohjaan erityisaluksilta laskuputken avulla.

Aikataulu

Soran lasku merenpohjaan toteutetaan kahdessa vaiheessa. Ensimmäinen vaihe toteutetaan huhtikuusta elokuuhun ulottuvalla

ajanjaksolla kuvan "Seahorse"-aluksella sekä "Rollingstone"-aluksella. Toinen vaihe toteutetaan myöhäisen syksyn 2010 – tammikuun 2011 välisenä aikana.

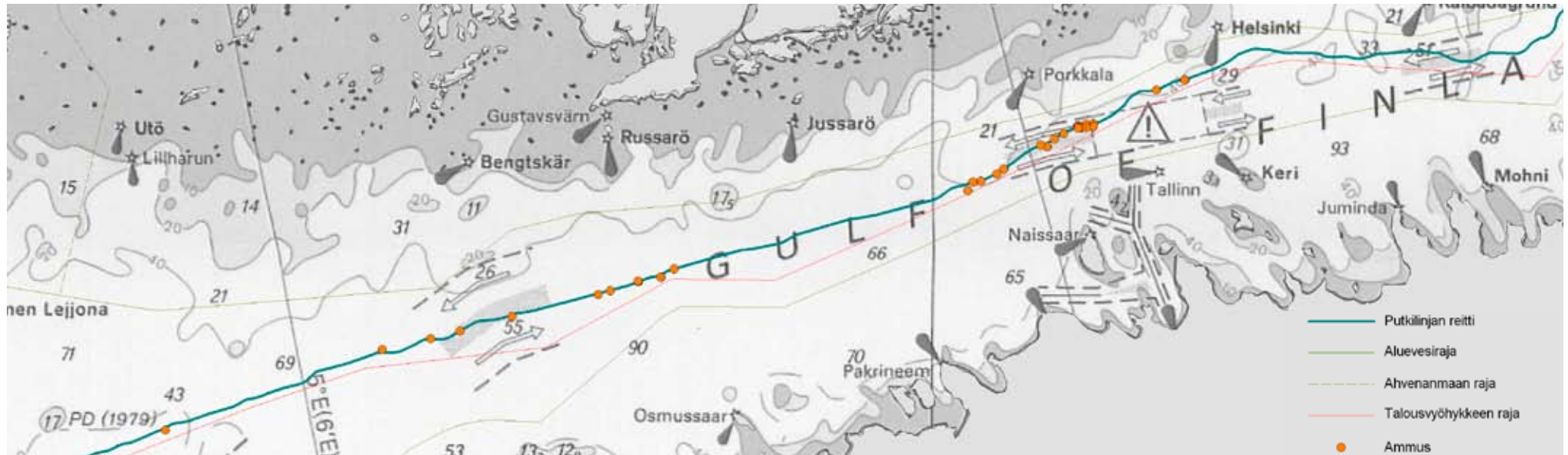
Rajoitukset merenkulkuun

Toimenpiteiden aikana sora-alusten ympärille asetetaan **säteeltään 500 metrin turva-alue**, joka on suljettu muulta liikenteeltä. Soran sijoittamistoimenpiteistä tiedotetaan etukäteen merenkulkijoille (**Tiedonantoja merenkulkijoille**) sekä annetaan ennakkovaraukset vaikutusalueella **NAVTEX (Navigational Telex)** -järjestelmän sekä **VHF-radiolähetysien** avulla.



Kiviaineksen sijoitukseen käytettävä Seahorse-alus.

2 Ammusten raivaus



Toimenpiteet

Kaasuputken reitiltä Suomen talousvyöhykkeellä raivataan yhteensä 37 vanhaa miinaa tai muuta ammusta. Ammukset raivataan räjäyttämällä ne merenpohjassa. Raivattavat ammukset sijaitsevat Suomen talousvyöhykkeellä Hangon, Kemiönsaaren ja Länsi-Turunmaan kohdalla lähimmillään 10,6 kilometrin päässä Suomen aluevesirajasta.

Suurin osa raivattavista ammuksista sijaitsee Porkkalan ja Hangon edustalla (kts. kartta).

Aikataulu

Ammuksia raivataan vuonna 2010 huhtikuun ja toukokuun aikana.

Rajoitukset meriliikenteelle

Miinanraivauksessa ennen räjäytyksiä ja räjäytysten jälkeen tehtävien tutkimusten aikana **turva-alueen säde on yksi kilometri kohteesta, räjäytyksen aikana yksi merimaili (2 km)**. Turva-alue on toimenpiteiden aikana suljettu muulta meriliikenteeltä. Ammusten raivausoperaatioista tiedotetaan etukäteen merenkulkijoille (**Tiedonantaja merenkulkijoille**) sekä annetaan ennakkovaroitukset vaikutusalueella **NAVTEX (Navigational Telex)** -järjestelmän sekä **VHF-radiolähetyksien avulla**. Myös **Radio Suomi** lukee varoituksia meriliikenteelle.

Kuvassa ammusten ensisijainen raivausalus "Edda Freya"
Kutsusignaali: LDOC, Norjan Lipun alla.

(Toissijainen raivausalus "Noordhoek Singapore"
Kutsusignaali: PEBW, Hollannin lipun alla.)



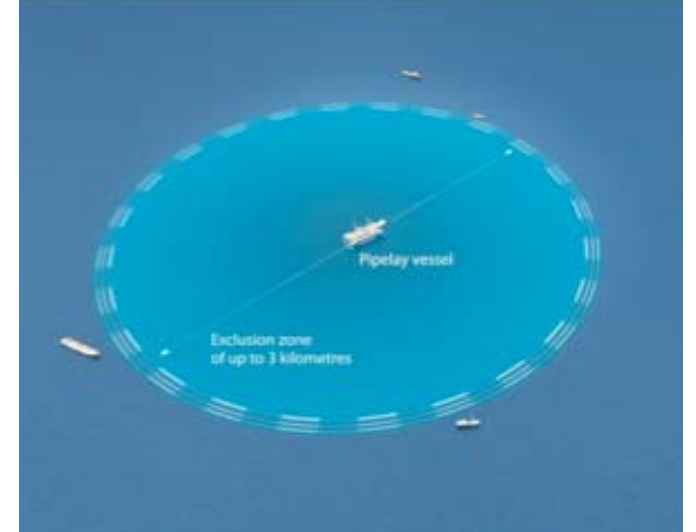
3 Putken asennus



Suomenlahden reittiosuus rakennetaan pääasiassa kuvan "Solitaire"-aluksella. Turva-alue aluksen ympärillä on 2 km.



Putkenlaskualus "Castoro Sei" ja putkien kuljetusalus. Turva-alue aluksen ympärillä on 3 km.



Merialue putkenlaskualuksen ympäriltä suljetaan korkeintaan 3 km säteellä.

Toimenpiteet

Putkilinja lasketaan merenpohjaan suurilta erikoisvarustelluilta aluksilta, joilla putkikappaleet hitsataan ensin yhteen. Putkenlaskun on määrä käynnistyä Suomen talousvyöhykkeellä kesäkuussa 2010 läntiseltä Suomenlahdelta. Tällöin asennetaan ensin lyhyt osuus Ruotsin ja Suomen talousvyöhykkeiden rajalta kilometrikohtaan (KP) 420 asti. Suomenlahden pääosuus asennetaan syksyllä 2010 lokakuusta alkaen Venäjän ja Suomen talousvyöhykerajan suunnasta länteen päin.

Rajoitukset meriliikenteelle

Putkilinjan asennukseen käytetään Suomen talousvyöhykkeellä kahta alusta. Läntisimmällä Suomenlahdella, Ruotsin ja Suomen rajalta (KP 498–KP 350) putkea asentaa ankkuroitu alus "Castoro

Sei". Castoro Sein ympärille asetetaan rakennuksen ajaksi säteeltään **3 kilometrin turva-alue**, sillä sen toiminta edellyttää useiden ankkurihinaajien käyttöä. Suomenlahdella operoi pääasiassa (KP 7,5–KP 350) dynaamisesti asemoitu (ei ankkureita) putkenlaskualus "Solitaire". Solitairen ympärille asetetaan säteeltään **2 kilometrin turva-alue**. Turva-alueet ovat suljettuja muulta meriliikenteeltä. Putkenlaskualukset etenevät noin 2,5 kilometriä päivässä. **Aluetta valvotaan visuaalisesti ja tutkalla rakentamisen aikana.**

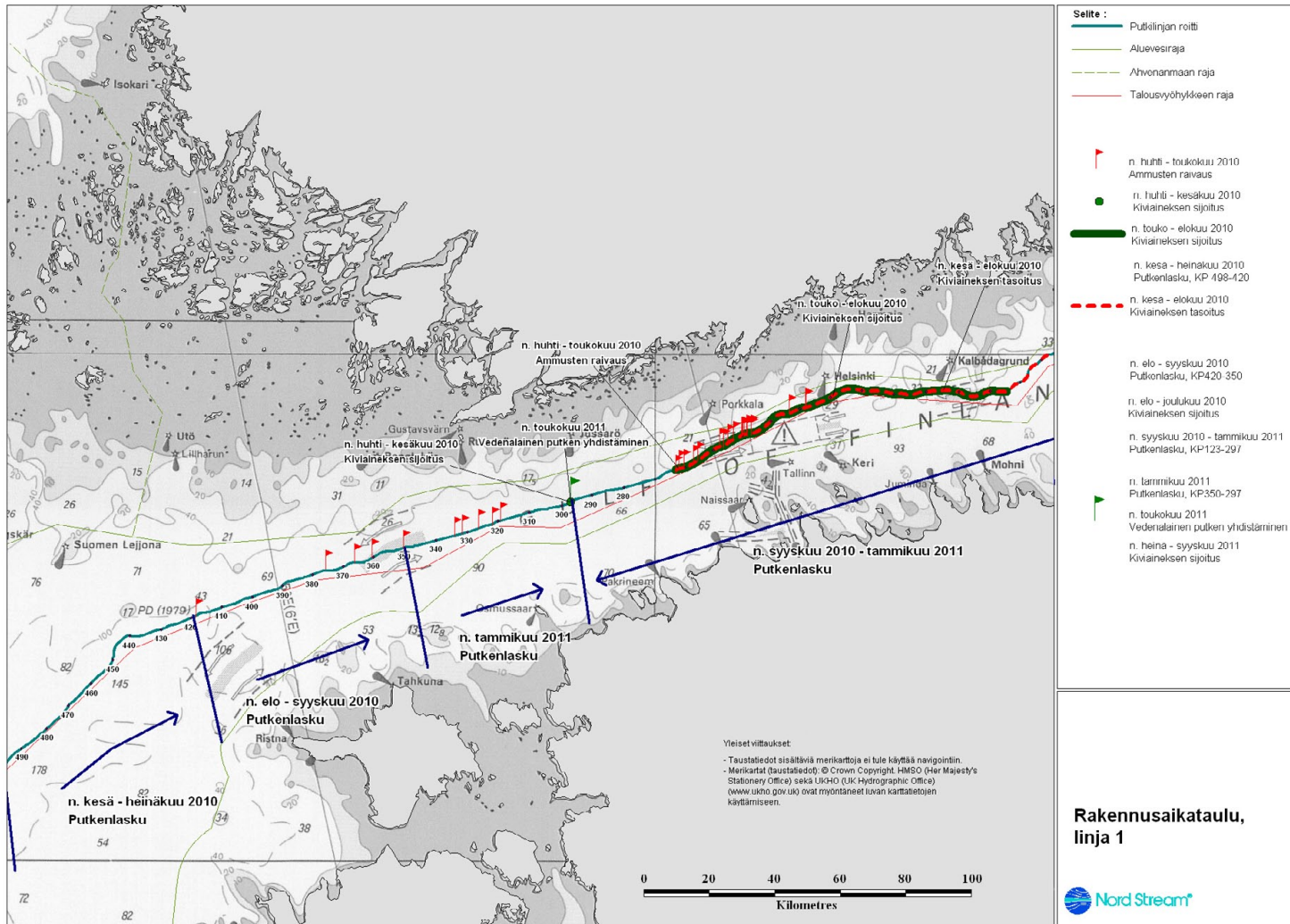
Putkenlaskun etenemisestä tiedotetaan etukäteen merenkulkijoille (**Tiedonantoja merenkulkijoille**) sekä annetaan ennakkovaroitukset vaikutusalueella **NAVTEX (Navigational Telex)** -järjestelmän sekä **VHF-radiolähetysten** avulla.



Noudatathan annettuja turvaohjeita sekä oman venekuntasi turvallisuuden että työalusten miehistön turvallisuuden takaamiseksi.

Yhteistyöstä kiittäen,

Nord Stream AG



Kuvassa viitteellinen aikataulu Nord Streamin ensimmäisen putkilinjan rakennustöistä Suomen talussyöhykkeellä.

Katso lisätietoja osoitteista:

Viranomaistiedotteet:

YLE:n teksti TV:n sivu 866

<http://www.yle.fi/cgi-bin/tekstiv/ttv.cgi/html?PAGE=866>

Radio Suomi: Ylen Aikainen/Helsinki: 94,00 MHz.
Ylen läntinen/Lohja: 97,00 MHz ja 96,1 MHz.

Turun Radio: 94,3 MHz (Turku), 100,3 MHz (Maarianhamina).

Radio Itä-Uusimaa: 90,3 MHz ja 95,00 MHz.

Kymenlaakson Radio: 96,9 MHz.

www.raja.fi

www.veneily.fi

www.veneretki.fi

www.nord-stream.com

Huom! Ammusten raivaustöiden päättymisestä ilmoitetaan internetissä seuraavilla sivustoilla:

www.raja.fi

www.nord-stream.com

Mikäli sinulla on kysymyksiä aiheeseen liittyen, ota yhteyttä:

Suomenlahden merivartiosto, johtokeskus:

Kapteeniluutnantti, johtokeskusupseeri

Keijo Parhiala,

puh. 071 872 6902,

sähköposti: keijo.parhiala(at)raja.fi

Nord Stream:

Projektiviestintäpäällikkö

Minna Sundelin,

Nord Stream AG,

puh. + 358 40 582 2750,

sähköposti: minna.sundelin(at)nord-stream.com